


40.5222	40.0764	44.8662	اجهـاد الخـضوع الفـعـلية	13
57.2866	57.3885	57.1337	الاجهـاد الاقصـى للمسـاحة الاسـمية	14
60.0366	60.1434	59.8764	الاجهـاد الاقصـى الفـعـلية	15
20.0000	21.0000	19.0000	النسبة المـنوية للاستـطالـة	16
مطابق	مطابق	مطابق	النسبة المـنوية للاستـطالـة	
مطابق	مطابق	مطابق	النسبة المـنوية للاستـطالـة	

التـتـبـعـة النـهـائـية للـاـختـبـار : الاـختـبـار مطابـق للمواصفات القياسية

هـذا x النـتـائـج حـسـبـي عـلى العـنـيـنـات المـوردـة x للمـعـمل فـقـط

مـع تـحـيـات الـادـارـة العـامـة لتـطـوير النـظـم ودمـم القـرار . . .

مدیر عام /

 وزارة الزراعة وصيد الأسماك
 عمان

	59.2799	57.7760	55.1574	الجهاد الخضوع الفعلية	13
	71.0633	68.4624	67.7990	الاجهاد الاقصى للمساحة الاسوية	14
	70.5356	67.9541	67.2956	الاجهاد الاقصى للفعلية	15
	12.5000	14.1600	14.1600	النسبة المتتوية للاستطالة	16
	مطابق	مطابق	مطابق	النسبة المتتوية للاستطالة	
				النسبة المتتوية للاستطالة	

النسبة المتتوية للاستطالة للاختبار : الاختبار مطابق للمواصفات القياسية

هــذـه x النتائج تستجري على الهيئات الموارد x للمعمل فقط

مع تحيات ادارة العمارة لتطوير النظم ودعم القرار...



6/11/23 تاريخ اليوم :
10:31:56 وقت اليوم :

الهيئة العامة للبيئة التحليلية
الإدارة العامة لتطوير النظم ودعم اتخاذ القرار
نظام معامل ضبط الجودة

حدود القبول والرفض القياسية اختبار الشد ح.ت مشرشر 02/36 (KOMY)

وحدة القياس	لا تقل عن	لا تزيد عن	اسم البيان	كود البيان
مم	8.0000	32.0000	القطر الاسمي	1
مم	7.5000	32.6400	القطر الفعلي	2
مم	80.0000	320.0000	طول القياس	3
مم	230.0000	500.0000	طول العينة	4
جم	85.0000	3158.0000	وزن العينة	5
كجم	30.4700		حمل الخضوع / الضمان	6
كجم	2.1500		الحمل الاقصى	7
مم	230.9600	371.0000	الطول بعد الاختبار	8
كجم / مم ²	50.2700	803.8400	المساحة الاسمية	9
كجم / مم ²	44.1800	835.9900	المساحة الفعلية	10
مم	.3400	4.0000	وزن وحدة الاطوال	11
كجم / مم ²	36.0000		اجهاد الخضوع الاسمية	12
كجم / مم ²	36.0000		اجهاد الخضوع الفعلية	13
كجم / مم ²	52.0000		الاجهاد الاقصى للمساحة الاسمية	14
كجم / مم ²	52.0000		الاجهاد الاقصى للمساحة الفعلية	15
%	12.0000		النسبة المئوية للاستطالة	16

تاريخ اليوم : 6/11/23
وقت اليوم : 10:32:09

تاريخ الاختبار : 2023/10/26
تاريخ ادخال الطلب : 2023/09/11
تاريخ Barcode : 2023/09/11

الملحق : 1
(127062)

اسم المقاول : الكومى للحديد والمب
عمد العتبات : 3

الهيئة العامة للابنية التعليمية
الادارة العامة لتطوير النظم ودعم الخا
نظام معامل ضبط الجودة ISO 9001

معمل : المعمل المركزي
تصانح اختبار الشد ح.ت مشرر ٥٢/٣٦ (Komy)

م طلب اختبار : 100092752023

اسم المشروع : مصنع الكومى
القائم بالاختبار : خالد حسين محمد محمود

كسود الفسرع :
كسود المقاول : 2020
اسم المواكينة : نظرى
كود العنصر الانشائى :
عمد العتبات :
اسم المصنوع :

العينة المخذبة : ح.ت مشرر ٥٢/٣٦ (Komy)

الخاصة	الراصة	الثالثة	الثانية	الولى	وحدة القياس	اسم البيان	كود بيان
	16.0000	16.0000	16.0000	16.0000		القطر الاسمى	1
	15.8700	15.8700	15.8700	15.8700		القطر الفعلى	2
	160.0000	160.0000	160.0000	160.0000		طول القياس	3
	500.0000	500.0000	500.0000	500.0000		طول العينة	4
	776.0000	776.0000	776.0000	776.0000		وزن العينة	5
	8229.0000	8166.0000	8166.0000	8177.0000		حمل الخضوع / الضمان	6
	11898.0000	11884.0000	11884.0000	11887.0000		الحمل الاقصى	7
	191.0000	194.0000	194.0000	192.0000		الطول بعد الاختبار	8
	200.9600	200.9600	200.9600	200.9600		المساحة الاسمية	9
	197.7076	197.7076	197.7076	197.7076		المساحة الفعلية	10
	1.5520	1.5520	1.5520	1.5520		وزن وحدة الاطوال	11
	40.9484	40.6349	40.6349	40.6896		اجهاد الخضوع الاسمية	12

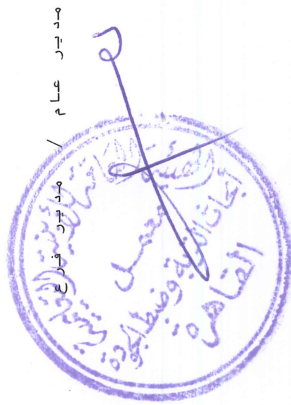
العينة المخذبة : ح.ت مشرر ٥٢/٣٦ (Komy)

الخاصة	الراصة	الثالثة	الثانية	الولى	وحدة القياس	اسم البيان	كود بيان

40.9484	40.6349	40.6896	اجهـاد الخـضوع الفـعـلية	13
59.2058	59.1361	59.1510	الاجهـاد الاقـص للمسـاحة الاسـمية	14
60.1797	60.1089	60.1241	الاجهـاد الاقـص للمسـاحة الفـعـلية	15
19.3700	21.2500	20.0000	النسبة المـتـوـبـة لـلاستـطـالة	16
مطابـق	مطابـق	مطابـق	النسبة المـتـوـبـة لـلاستـطـالة	
			الـتـدبـيـجـة الـتـهـنـئـة الـلـعـيـنـات	

النسبة المـتـوـبـة لـلاستـطـالة : الاختيار مطابـق للمواصفات القياسية

هـذا x النتائج تستـرـى على العيـنـات المـوردـة x للمعمل فقط



مع تحيات الادارة العامة لتطوير النظم ودعم القرار...

تاريخ اليوم : 6/11/23
وقت اليوم : 10:32:19

الهيئة العامة للابتداء التعليمية
الادارة العامة لتطوير النظم ودعم اتخاذ القرار
نظام معامل ضبط الجودة

حدود القبول والرفض القياسية اختبار الشد ح.ت مشرشر ٥٢/٣٦ (KOMY)

وحدة القياس	لا تقل عن	لا تزيد عن	اسم البيان	كود البيان
مم	8.0000	32.0000	القطر الاسمي	1
مم	7.5000	32.6400	القطر الفعلي	2
مم	80.0000	320.0000	طول القياس	3
مم	230.0000	500.0000	طول العينة	4
جم	85.0000	3158.0000	وزن العينة	5
كجم	30.4700		حمل الخضوع / الضمان	6
كجم	2.1500		الحمل الاقصى	7
مم	230.9600	371.0000	الطول بعد الاختبار	8
كجم / مم	50.2700	803.8400	المساحة الاسمية	9
كجم / مم	44.1800	835.9900	المساحة الفعلية	10
مم	.3400	4.0000	وزن وحدة الاطوال	11
كجم / مم	36.0000		اجهاد الخضوع الاسمية	12
كجم / مم	36.0000		اجهاد الخضوع الفعلية	13
كجم / مم	52.0000		الاجهاد الاقصى للمساحة الاسمية	14
كجم / مم	52.0000		الاجهاد الاقصى للمساحة الفعلية	15
%	12.0000		النسبة المئوية للاستطالة	16

40.8390	40.0487	41.2479	اجهـاد الخـضوع الفـعـلية	13
60.1714	59.1334	60.0298	الاجهـاد الاقـصى للمـسـاحة الاسـمية	14
60.6746	59.6280	60.5319	الاجهـاد الاقـصى الفـعـلية	15
13.3300	12.7700	13.8800	النسبة المـنـوية لـلاستـطـالة	16
مطابق	مطابق	مطابق	النسبة المـنـوية لـلاستـطـالة	

النسبة المـنـوية لـلاستـطـالة : الاختيار مطابق للمواصفات القياسية

هـذا x النتائج حـسـبـي عـلى العيـنـات المـوردـة x للمـعمل فـقط

مدير عام /



مع تحيات ادارة العـامـة لتـطـوير النـظـم ودمـم القـرار . . .

6/11/23 : تاريخ اليوم :
10:32:09 : وقت اليوم :
* * * * *

الهيئة العامة للامانة التعليمية
الادارة العامة لتطوير النظم ودعم اخذ القرار
نظام معيار ضبط الجودة
* * * * *
حدود القبول والرفض القياسية اختبار الشد ح.ت مشرشر ٥٢/٣٦ (KOMY)

وحدة القياس	لا تقبل عن	الرفض	القبول والرفض	البيان	كود البيان
مم	8.0000	لا تزيد عن	32.0000	القطر الاسمي	1
مم	7.5000		32.6400	القطر الفعلي	2
مم	80.0000		320.0000	طول القياس	3
مم	230.0000		500.0000	طول العينه	4
جم	85.0000		3158.0000	وزن العينه	5
كجم	30.4700			حمل الخضوع / الضمان	6
كجم	2.1500			الحمل الاقصى	7
مم	230.9600		371.0000	الطول بعد الاختبار	8
كجم / مم ٢	50.2700		803.8400	المساحة الاسمية	9
كجم / مم ٢	44.1800		835.9900	المساحة الفعلية	10
مم	.3400		4.0000	وزن وحدة الاطوال	11
كجم / مم ٢	36.0000			اجهاد الخضوع الاسمية	12
كجم / مم ٢	36.0000			اجهاد الخضوع الفعلية	13
كجم / مم ٢	52.0000			الاجهاد الاقصى للمساحة الاسمية	14
كجم / مم ٢	52.0000			الاجهاد الاقصى للمساحة الفعلية	15
%	12.0000			النسبة المتوقعة للاستطالة	16

كود النموذج : RAW-FRM-21-02

خطاب إرسال نتائج إختبارات إلى العميل

مرجعنا ت: ٢٠٢٣/٣/١٦٩٧ م
عدد الصفحات : (...)

تليفون: ٠١١١٢٥٨٤٩١٠ الأمليل: - اسم المشروع : مشروع سكن مصر المرحلة الثالثة
من سكن العاملين بالعاصمة الإدارية موقع "٧" (٢٠ عمارة) الموقع : - كود العينة :
Ife 4257 to 4260 تاريخ الطلب: ٢٠٢٣/١١/١٤ ميعاد الاستلام
٢٠٢٣/١١/٢٣:

السادة/ تراست هاوس للتجارة والمقاولات
تحية طيبة وبعد:

بالإشارة إلى طلب سيادتكم بخصوص قيام المركز باجراء اختبار تحليل كيميائي
للحديد على عدد (٤) عينات حديد الكومي B400DWR أقطار ١٠، ١٦، ١٢، ١٨ مم
الموردة بمعرفتكم .

يشرفنا أن نرسل طيه نتائج الاختبارات التي أعدت في هذا الشأن من المعهد
المختص . وقد تم سداد التكلفة المطلوبة للمركز بمبلغ (٢٢٠٥ ج) فقط (الفان ومائتان وخمسة
جنيها) قسيمة رقم ٧١٢٨٦ بتاريخ ٢٠٢٣/١١/١٤ .

وتفضلوا سيادتكم بقبول فائق الاحترام .

تحريرا في : ٢٠٢٣/١١/١٩ م .

نائب رئيس مجلس الإدارة
لشئون البحوث والدراسات

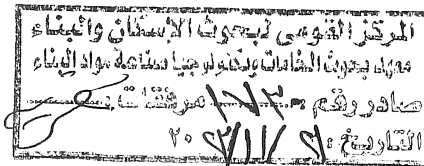
طارق محمد بهاء الدين
أ.د. طارق محمد بهاء الدين
٢٠٢٣/١١/١٩



مدير المعهد
محمد صبحي المحلاوي

أ.د. مدحت صبحي المحلاوي

(Cover Page)





تحليل كيميائي لعينات حديد تسليح

كود النموذج HBRC-RAW-F-7.8-01

رقم التقرير (585 / Spectro Lab /2023)

الجهة الطالبة:		تراست هاوس للتجارة والمقاولات
الموقع/ اسم المشروع:		المشروع : مشروع سكن مصر - المرحلة الثالثة من سكن العاملين بالعاصمة الإدارية موقع 7 (20 عمارة) المالك : الإستشاري:
نوع/وصف العينة:		حديد تسليح (الكومي) قطر 10 مم رتبة: B400DWR
تاريخ إستلام العينة:		2023/11/14
طريقة الاختبار:		المواصفة القياسية الأمريكية ASTM E 415-21
كود العينة: Ife 4257	المقاول:	
تاريخ الإختبار: 2023/11/15		

نتائج الإختبار

Constituents	Wt (%)	Limits*	Constituents	Wt (%)	Limits*	Constituents	Wt (%)	Limits*
C	0.224	Not more than 0.29	Cu	0.121	-	Zn	0.019	-
Si	0.335	Not more than 0.55	Co	0.011	-	As	0.0092	-
Mn	0.67	Not more than 1.80	Ti	0.0025	-	Bi	<0.0020	-
P	0.029	Not more than 0.04	Nb	<0.0030	-	Ca	0.0054	-
S	0.078	Not more than 0.04	V	0.0045	-	Ce	<0.0030	-
Cr	0.203	-	W	<0.010	-	Zr	0.0016	-
Ni	0.061	-	Pb	<0.0030	-	La	<0.0010	-
Mo	0.0067	-	B	0.0072	-	Fe	98.1	-
Al	0.0027	-	Sn	0.116	-	-	-	-

Carbon equivalanet (مكافئ الكربون)	Result(%)	Limits
	0.390	Not more than 0.56

ملاحظات:

- *الحدود الواردة بالمواصفات القياسية المصرية رقم 2021/2-262 طبقاً لرتبة الصلب المستخدم B400DWR
- النتائج الموضحة عالية تسرى فقط على العينات المقدمة من الجهة طالبة الإختبار ولا تسرى ولا يعتد بها لإعتماد أى إنتاج كمى / ممارسات/وكذا التصدير أو شهادة مطابقة البيانات المذكورة عالية طبقاً لما ورد بخطاب الجهة طالبة الإختبار .
- يجب الرجوع الى الكود المصرى في حالة وجود الية لتحديد دورية اجراء الاختبار
- مدة سريان هذا التقرير 3 شهور فقط ولا يسمح بنسخ التقرير الا بموافقة كتابية من المعامل
- يلتزم المعمل بنود المواصفة الدولية iso 17025 لسنة 2017 من حيث سرية البيانات والمواصفات والمعايير وكذا الاجراءات مع العملاء



مسئول ومشرف الإختبار

د/أحمد مكي

مدير المعمل

طارق أمين عثمان
أ.د/ طارق أمين عثمان

87 - شارع التحرير - الدقى - ص.ب: 1770

Tel : 3356722-3356853-7617107-7617092 Fax : 3351564

E-mail : Lab2Rawmaterial@gmail.com



تحليل كيميائي لعينات حديد تسليح

كود النموذج HBRC-RAW-F-7.8-01

رقم التقرير (585 / Spectro Lab /2023)

الجهة الطالبة:		تراسات هاوس للتجارة والمقاولات	
الموقع/ اسم المشروع:		المشروع : مشروع سكن مصر - المرحلة الثالثة من سكن العاملين بالعاصمة الإدارية موقع 7 (20 عمارة) المالك : الإستشاري:	
نوع/وصف العينة:		حديد تسليح (الكومي) قطر 12 مم رتبة: B400DWR	
تاريخ إستلام العينة:		2023/11/14	
طريقة الاختبار:		المواصفة القياسية الأمريكية ASTM E 415-21	
كود العينة: Ife 4258	المقاول:	تاريخ الإختبار: 2023/11/15	

نتائج الإختبار

Constituents	Wt (%)	Limits*	Constituents	Wt (%)	Limits*	Constituents	Wt (%)	Limits*
C	0.275	Not more than 0.29	Cu	0.135	-	Zn	0.0049	-
Si	0.254	Not more than 0.55	Co	0.012	-	As	0.014	-
Mn	0.72	Not more than 1.80	Ti	0.0020	-	Bi	0.0044	-
P	0.054	Not more than 0.04	Nb	0.0060	-	Ca	0.0009	-
S	0.046	Not more than 0.04	V	0.0058	-	Ce	<0.0030	-
Cr	0.125	-	W	<0.010	-	Zr	0.0031	-
Ni	0.058	-	Pb	0.0080	-	La	<0.0010	-
Mo	0.011	-	B	0.0006	-	Fe	98.2	-
Al	0.0011	-	Sn	0.026	-	-	-	-

Carbon equivalanet (مكافئ الكربون)	Result(%)	Limits
	0.436	Not more than 0.56

ملاحظات:

- *الحدود الواردة بالمواصفات القياسية المصرية رقم 262-2021 طبقا لرتبة الصلب المستخدم B400DWR
- النتائج الموضحة عالية تسرى فقط على العينات المقدمة من الجهة طالبة الإختبار ولا تسرى ولا يعتد بها لإعتماد أى إنتاج كمى / ممارسات/وكذا التصدير أو شهادة مطابقة
- البيانات المذكورة عالية طبقا لما ورد بخطاب الجهة طالبة الإختبار .
- يجب الرجوع الى الكود المصري في حالة وجود الية لتحديد دورية اجراء الإختبار
- مدة سريان هذا التقرير 3 شهور فقط ولا يسمح بنسخ التقرير الا بموافقة كاتبة من طرف المعهد
- يلتزم المعمل ببنود المواصفة الدولية ISO 17025 لسنة 2017 من حيث سرية البيانات والسفافية وكذا الحيادية مع العملاء



مسئول ومشرف الإختبار
د. طارق عثمان

مدير المعمل

طارق عثمان

أ.د. طارق أمين عثمان 15/11/2023

87 - شارع التحرير - الدقي - ص.ب: 1770

Tel : 3356722-3356853-7617107-7617092 Fax : 3351564

E-mail : Lab2Rawmaterial@gmail.com



المركز القومي لبحوث الإسكان والبناء
معامل معهد بحوث الخامات وتكنولوجيا صناعة مواد البناء

تحليل كيميائي لعينات حديد تسليح

كود النموذج HBRC-RAW-F-7.8-01

رقم التقرير (585 / Spectro Lab /2023)

الجهة الطالبة:		تراست هاوس للتجارة والمقاولات	
الموقع/ اسم المشروع:		المشروع : مشروع سكن مصر - المرحلة الثالثة من سكن العاملين بالعاصمة الإدارية موقع 7 (20 عمارة) المالك : الإستشاري:	
نوع/وصف العينة:		حديد تسليح (الكومي) قطر 16 مم رتبة: B400DWR	
تاريخ إستلام العينة:		2023/11/14	
طريقة الاختبار:		المواصفة القياسية الأمريكية ASTM E 415-21	
كود العينة: Ife 4259		المقاول:	
تاريخ الإختبار: 2023/11/15			

نتائج الإختبار

Constituents	Wt (%)	Limits*	Constituents	Wt (%)	Limits*	Constituents	Wt (%)	Limits*
C	0.290	Not more than 0.29	Cu	0.188	-	Zn	0.0094	-
Si	0.175	Not more than 0.55	Co	0.013	-	As	0.0095	-
Mn	0.407	Not more than 1.80	Ti	0.0017	-	Bi	0.0036	-
P	0.027	Not more than 0.04	Nb	<0.0030	-	Ca	0.0003	-
S	0.031	Not more than 0.04	V	0.0059	-	Ce	<0.0030	-
Cr	0.200	-	W	<0.010	-	Zr	0.0021	-
Ni	0.060	-	Pb	0.0071	-	La	<0.0010	-
Mo	0.014	-	B	0.0030	-	Fe	98.5	-
Al	0.0019	-	Sn	0.027	-	-	-	-

Carbon equivalanet (مكافئ الكربون)	Result(%)	Limits
	0.418	Not more than 0.56

ملاحظات:

* الحدود الواردة بالمواصفات القياسية المصرية رقم 262/2012 طبقاً لرتبة العينة المستخدمة B400DWR
- النتائج الموضحة عالية تسرى فقط على العينات المقدمة من الجهة طالبة الإختبار ولا تسرى ولا يعتد بها لإعتماد أى إنتاج كمي / ممارسات/وكذا التصدير أو شهادة مطابقة
- يجب الرجوع إلى الكود المصري في حالة وجود أية تحديثات أو أية مواصفات كيميائية من المركز
- مدة سريان هذا التقرير 3 شهور فقط ولا يسمح بنسخ التقرير إلا بموافقة كتابية من المركز
- يلتزم المعمل ببند المواصفة الدولية ISO 17025 لسنة 2005 من حيث الشفافية وكذا الحيادية مع العملاء



مسئول ومشرف الإختبار
د. عاطف - ستار

مدير المعمل
طارق أمين عثمان
أ.د. طارق أمين عثمان
11/11/2023

87 - شارع التحرير - الدقي - ص.ب: 1770

Tel : 3356722-3356853-7617107-7617092 Fax : 3351564

E-mail : Lab2Rawmaterial@gmail.com



المركز القومي لبحوث الإسكان والبناء
معامل معهد بحوث الخامات وتكنولوجيا صناعة مواد البناء

تحليل كيميائي لعينات حديد تسليح

HBRC-RAW-F-7.8-01 كود النموذج

رقم التقرير (585 / Spectro Lab /2023)

الجهة الطالبة:		تراسست هاوس للتجارة والمقاولات
الموقع/ اسم المشروع:		المشروع : مشروع سكن مصر - المرحلة الثالثة من سكن العاملين بالعاصمة الإدارية موقع 7 (20 عمارة) المالك : - الإستشاري: -
نوع/وصف العينة:		حديد تسليح (الكومي) قطر 16 مم رتبة: B400DWR
تاريخ إستلام العينة:		2023/11/14
طريقة الاختبار:		المواصفة القياسية الأمريكية ASTM E 415-21
كود العينة: Ife 4259	المقاول:	
تاريخ الإختبار: 2023/11/15		

نتائج الإختبار

Constituents	Wt (%)	Limits*	Constituents	Wt (%)	Limits*	Constituents	Wt (%)	Limits*
C	0.290	Not more than 0.29	Cu	0.188	-	Zn	0.0094	-
Si	0.175	Not more than 0.55	Co	0.013	-	As	0.0095	-
Mn	0.407	Not more than 1.80	Ti	0.0017	-	Bi	0.0036	-
P	0.027	Not more than 0.04	Nb	<0.0030	-	Ca	0.0003	-
S	0.031	Not more than 0.04	V	0.0059	-	Ce	<0.0030	-
Cr	0.200	-	W	<0.010	-	Zr	0.0021	-
Ni	0.060	-	Pb	0.0071	-	La	<0.0010	-
Mo	0.014	-	B	0.0030	-	Fe	98.5	-
Al	0.0019	-	Sn	0.027	-	-	-	-

Carbon equivalanet (مكافئ الكربون)	Result(%)	Limits
	0.418	Not more than 0.56

ملاحظات:

- *الحدود الواردة بالمواصفات القياسية المصرية رقم 262/2021 طبقاً لرتبة العينة المستخدمة B400DWR
- النتائج الموضحة عالية تسرى فقط على العينات المقدمة من الجهة طالبة الإختبار ولا تسرى ولا يعتد بها لإعتماد أى إنتاج كمى / ممارسات/وكذا التصدير أو شهادة مطابقة
- البيانات المذكورة عالية طبقاً لما ورد بخطاب الجهة طالبة الإختبار أو بوجود الية للحديد
- يجب الرجوع الى الكود المصري في حالة وجود الية للحديد
- مدة سريان هذا التقرير 3 شهور فقط ولا يسمح بنسخ التقرير إلا بموافقة كتابية من المركز
- يلتزم المعمل بنينود المواصفة الدولية ISO 17025 لسنة 2007 من حيث الشفافية وكذا الحيادية مع العملاء



مسئول ومشرف الإختبار

د. عاطف - شارب

مدير المعمل

طارق أمين عثمان
أ.د. طارق أمين عثمان
11011041000

87 - شارع التحرير - الدقى - ص.ب: 1770

Tel : 3356722-3356853-7617107-7617092 Fax : 3351564

E-mail : Lab2Rawmaterial@gmail.com



المركز القومي لبحوث الإسكان والبناء
معامل معهد بحوث الخامات وتكنولوجيا صناعة مواد البناء

تحليل كيميائي لعينات حديد تسليح

كود النموذج HBRC-RAW-F-7.8-01

رقم التقرير (585 / Spectro Lab /2023)

الجهة الطالبة:		تراست هاوس للتجارة والمقاولات	
الموقع/ اسم المشروع:		المشروع : مشروع سكن مصر - المرحلة الثالثة من سكن العاملين بالعاصمة الإدارية موقع 7 (20 عمارة) المالك : - الإستشاري : - المقاول : -	
نوع/وصف العينة:		حديد تسليح (الكومي) قطر 12 مم رتبة: B400DWR	
تاريخ إستلام العينة:		2023/11/14	
طريقة الاختبار:		المواصفة القياسية الأمريكية ASTM E 415-21	
كود العينة: Ife 4258		تاريخ الإختبار: 2023/11/15	

نتائج الإختبار

Constituents	Wt (%)	Limits*	Constituents	Wt (%)	Limits*	Constituents	Wt (%)	Limits*
C	0.275	Not more than 0.29	Cu	0.135	-	Zn	0.0049	-
Si	0.254	Not more than 0.55	Co	0.012	-	As	0.014	-
Mn	0.72	Not more than 1.80	Ti	0.0020	-	Bi	0.0044	-
P	0.054	Not more than 0.04	Nb	0.0060	-	Ca	0.0009	-
S	0.046	Not more than 0.04	V	0.0058	-	Ce	<0.0030	-
Cr	0.125	-	W	<0.010	-	Zr	0.0031	-
Ni	0.058	-	Pb	0.0080	-	La	<0.0010	-
Mo	0.011	-	B	0.0006	-	Fe	98.2	-
Al	0.0011	-	Sn	0.026	-	-	-	-

Carbon equivalanet (مكافئ الكربون)	Result(%)	Limits
	0.436	Not more than 0.56

ملاحظات :

- * الحدود الواردة بالمواصفات القياسية المصرية رقم 262-2021 طبقا لرتبة الصلب المستخدم B400DWR
- النتائج الموضحة عالية تسرى فقط على العينات المقدمة من الجهة طالبة الاختبار ولا تسرى ولا يعتد بها لإعتماد أى إنتاج كمي / ممارسات/وكذا التصدير أو شهادة مطابقة البيانات المذكورة عالية طبقا لما ورد بخطاب الجهة طالبة الاختبار .
- يجب الرجوع الى الكود المصري في حالة وجود الية لتحديد دورية اجراء الاختبار
- مدة سريان هذا التقرير 3 شهور فقط ولا يسمح بنسخ التقرير الا بموافقة كتابية من المعمل
- يلتزم المعمل ببنود المواصفة الدولية ISO 17025 لسنة 2017 من حيث سرية البيانات والسفافية وكذا الحيادية مع العملاء



مسئول ومشرف الإختبار
د. طارق عثمان

مدير المعمل

طارق عثمان

أ.د. طارق أمين عثمان 15/11/2023

87 - شارع التحرير - الدقي - ص.ب: 1770

Tel : 3356722-3356853-7617107-7617092 Fax : 3351564

E-mail : Lab2Rawmaterial@gmail.com

المركز القومي لبحوث الإسكان والبناء
معامل معهد بحوث الخامات وتكنولوجيا صناعة مواد البناء



تحليل كيميائي لعينات حديد تسليح

كود النموذج HBRC-RAW-F-7.8-01

رقم التقرير (585 / Spectro Lab /2023)

الجهة الطالبة:		تراست هاوس للتجارة والمقاولات
الموقع/ اسم المشروع:		المشروع: مشروع سكن مصر - المرحلة الثالثة من سكن العاملين بالعاصمة الإدارية موقع 7 (20 عمارة) المالك: - الإستشاري: -
نوع/ وصف العينة:		حديد تسليح (الكومي) قطر 18 مم رتبة: B400DWR
تاريخ إستلام العينة:		2023/11/14
طريقة الاختبار:		المواصفة القياسية الأمريكية ASTM E 415-21
كود العينة: Ife 4260	المقاول: -	
تاريخ الإختبار: 2023/11/15		

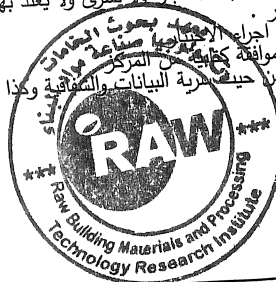
نتائج الإختبار

Constituents	Wt (%)	Limits*	Constituents	Wt (%)	Limits*	Constituents	Wt (%)	Limits*
C	0.231	Not more than 0.29	Cu	0.50	-	Zn	0.0092	-
Si	0.253	Not more than 0.55	Co	0.013	-	As	0.0080	-
Mn	0.99	Not more than 1.80	Ti	0.0035	-	Bi	<0.0020	-
P	0.0094	Not more than 0.04	Nb	<0.0030	-	Ca	0.0015	-
S	0.030	Not more than 0.04	V	<0.0010	-	Ce	<0.0030	-
Cr	0.178	-	W	<0.010	-	Zr	<0.0015	-
Ni	0.094	-	Pb	0.0041	-	La	<0.0010	-
Mo	0.020	-	B	0.0018	-	Fe	97.6	-
Al	0.0084	-	Sn	0.016	-	-	-	-

Carbon equivalanet (مكافئ الكربون)	Result(%)	Limits
	0.475	Not more than 0.56

ملاحظات:

*الحدود الواردة بالمواصفات القياسية المصرية رقم 2021/2-262 طبقا لرتبة الصلب المستخدم B400DWR
- النتائج الموضحة عالية تسرى فقط على العينات المقدمة من الجهة طالبة الإختبار ولا تسرى ولا يعتد بها لإعتماد أى إنتاج كمى / ممارسات/وكذا التصدير أو شهادة مطابقة
- البيانات المذكورة عالية طبقا لما ورد بخطاب الجهة طالبة الإختبار
- يجب الرجوع إلى الكود المصرى في حالة وجود الية لتحديد دورية اجراء الإختبار
- مدة سريان هذا التقرير 3 شهور فقط ولا يسمح بنسخ التقرير إلا بموافقة كتابية من المركز
- يلتزم المعمل بنود المواصفة الدولية iso 17025 لسنة 2017 من حيث سرية البيانات والشافية وكذا الحيادية مع العملاء



مستول ومشرف الإختبار

د/ناظم سكر

مدير المعمل

أ.د/ طارق أمين عثمان
أ.د/ طارق أمين عثمان

87 - شارع التحرير - الدقى - ص.ب: 1770

Tel : 3356722-3356853-7617107-7617092 Fax : 3351564

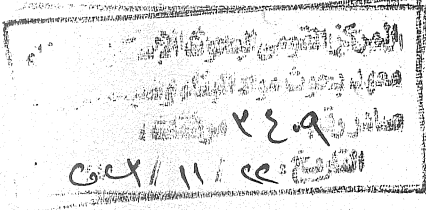
E-mail : Lab2Rawmaterial@gmail.com



الموضوع : اختبار ثني لأسياخ صلب التسليح

عدد المرفقات : (١)

الجهة الطالبة / شركة تراست هاوس للتجارة والمقاولات



تحية طيبة وبعد

إيماء إلى خطاب سيادتكم بتاريخ ٢٠٢٣/١١/١٤ بخصوص الموضوع عاليه نرفق تقريراً بالنتائج - هذا وقد سددت للمركز تكاليف

الاختبارات و قدرها ٨٠٠ جنيه خصماً من القسيمة رقم 0071284 بتاريخ ٢٠٢٣/١١/١٤ - بخلاف قيمة ضريبة القيمة المضافة

وتفضلو بقبول وافر الاحترام

نائب رئيس مجلس الإدارة
لشئون البحوث والدراسات
طارق محمد بهاء الدين
أ.د.م. / طارق محمد بهاء الدين
٢٠٢٣/١١/٤٢

مدير المعهد

أ.د.م./ أحمد عبدالحليم الجابري

حزيراً فى : 2023/11/19



نتائج اختبار التنى على البارز

تاريخ التوريد : ٢٠٢٣/١١/١٣

تاريخ الاختبار : ٢٠٢٣/١١/١٥

رقم الوارد : ٢٧٦٩/٢٠٢٣/١

الجهة الطالبة للاختبار: شركة تراسست هاوس للتجارة والمقاولات

المشروع (وسيلة الاتصال بالعميل): سكن مصر - المرحلة الثالثة من سكن العاملين بالعاصمة الادارية
موقع (7) عدد (20) عمارة - العاصمة الادارية

بيانات اضافية: الجهة المالكة: جهاز العاصمة الإدارية

الاستشارى: ----

الجهة المنفذة: شركة تراسست هاوس للتجارة والمقاولات

نتيجة الاختبار	قطر الدوران (مم)	ادنى رتبة لصلب التسليح	الشركة المنتجة	القطر (مم)	كود العينة
لا يوجد شروخ	35	B400DWR	KOMY	10	MTL\ST\2023\1544
لا يوجد شروخ	42	B400DWR	KOMY	12	MTL\ST\2023\1545
لا يوجد شروخ	56	B400DWR	KOMY	16	MTL\ST\2023\1546
لا يوجد شروخ	90	B400DWR	KOMY	18	MTL\ST\2023\1547

ملاحظات:

- تم إجراء الاختبار طبقاً للمواصفة الامريكية ASTM A 615
- رتبة صلب التسليح المذكورة عليه طبقاً لما أفادت به الجهة طالبة الاختبار وغير موضحة على قطع الاختبار.
- تم تسليم العينة إلى المعمل بمعرفة الجهة طالبة الاختبار.
- البيانات المذكورة عليه طبقاً لما تم ذكره بخطاب الجهة طالبة الاختبار دون أدنى مسئولية على المركز.
- النتائج المرفقة تسري فقط على العينة المقدمة للمركز مع الأخذ في الاعتبار أن النتائج لا تسري ولا يعتد بها لاعتماد أي إنتاج كمى ولا يعتد بها كشهادة مطابقة.



المشرف

محمد عبد الجباري

اعداد التقرير

محمد عبد الجباري

صفحة (1) من (1)